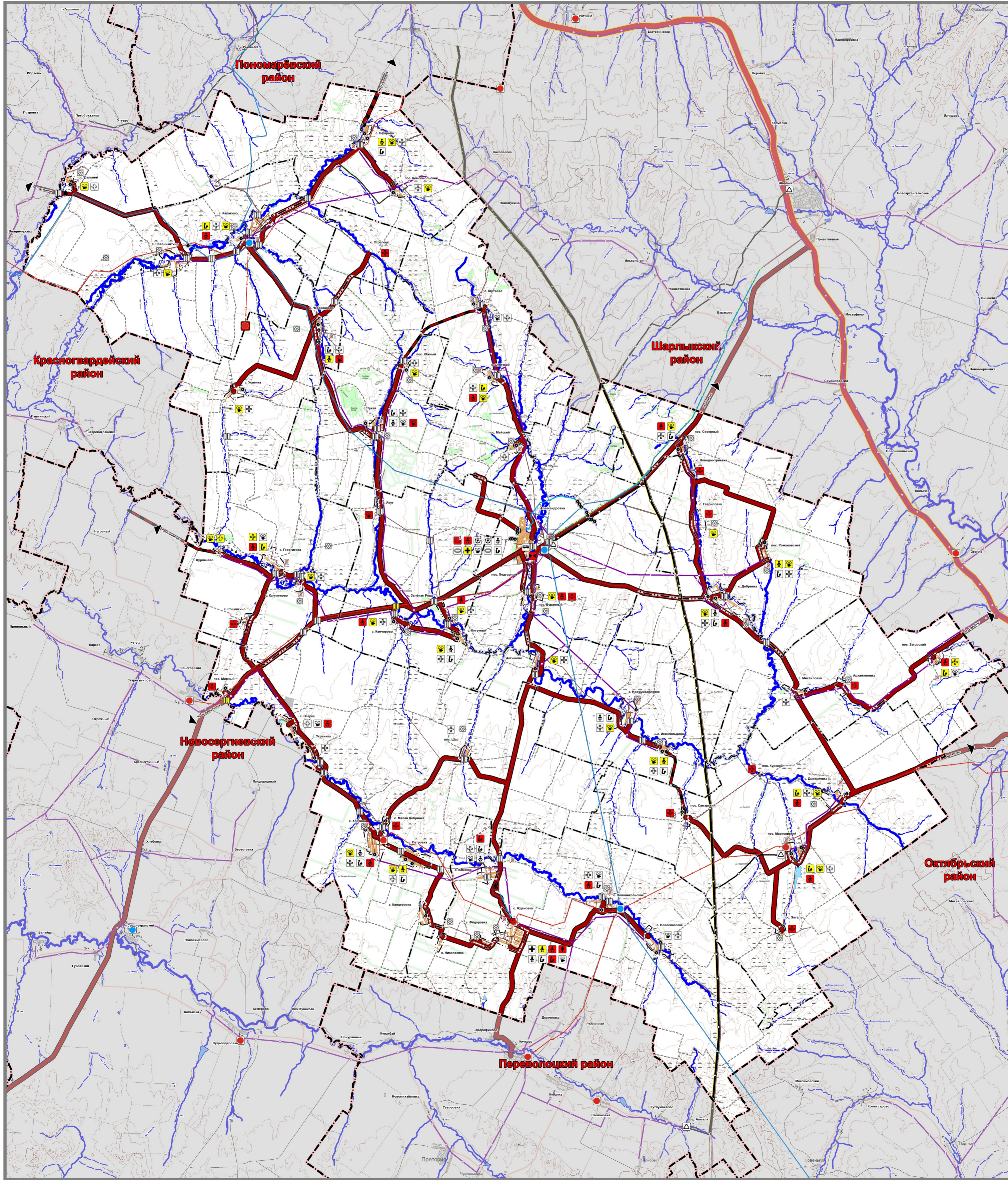
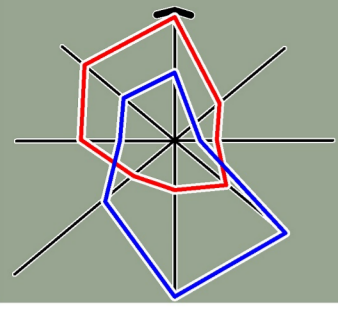


# Внесение изменений в схему территориального планирования муниципального образования Александровский район

## Карта планируемого размещения объектов местного значения МО Александровский район

М 1 : 100 000



**Условные обозначения:**

Границы единиц административно-территориального деления Российской Федерации (AdmBorder)

—	Граница муниципального района
- - -	Граница сельского поселения
· · ·	Граница населенного пункта

**Автомобильные дороги (Road)**

	Автомобильные дороги федерального значения, планируемые к реконструкции по СТП Оренбургской области *
	Автомобильные дороги регионального или межмуниципального значения
	Автомобильные дороги регионального или межмуниципального значения планируемые по СТП Оренбургской области *
	Автомобильные дороги муниципального значения планируемые по утвержденному СТП Александровского района *

**Линии электропередачи (ElectricLine)**

	Линии электропередачи 110 кВ
	Линии электропередачи 110 кВ планируемые по СТП Оренбургской области *
	Линии электропередачи 35 кВ
	Линии электропередачи 35 кВ планируемые по СТП Оренбургской области *

**Распределительные трубопроводы для транспортировки газа (GasPipeline)**

	Газопровод распределительный высокого давления
	Газопровод распределительный высокого давления планируемые по СТП Оренбургской области и СТП Александровского района *

**Сети водоснабжения (WaterPipeline)**

	Водовод
	Водовод планируемый по СТП Оренбургской области *

**Магистральные трубопроводы для транспортировки жидких и газообразных углеводородов (Pipeline)**

	Магистральный газопровод планируемые к реконструкции по СТП Оренбургской области *
	Магистральный продуктопровод

**Электрические подстанции (ElectricTransformer)**

	Электрическая подстанция 110 кВ
	Электрическая подстанция 35 кВ
	Электрическая подстанция 35 кВ планируемые по СТП Оренбургской области *

**Объекты водоснабжения (WaterFacility)**

	Насосная станция (станция второго подъема) планируемые по СТП Оренбургской области *
	Водозабор
	Водозабор планируемые по СТП Оренбургской области *

**Объекты водоотведения (SewerFacility)**

	Канализационные очистные сооружения планируемые по утвержденному СТП Александровского района *
--	--

**Объекты добычи и транспортировки газа (GasFacility)**

	Газораспределительная станция (ГРС)
--	-------------------------------------

**Искусственные дорожные сооружения (TransportObj)**

	Мостовое сооружение
	Мостовое сооружение к реконструкции по СТП Оренбургской области *

**Объекты автомобильного пассажирского транспорта (PublicTransportObj)**

	Автостанция
--	-------------

**Объекты утилизации, обезвреживания, размещения отходов производства и потребления (WasteFacility)**

	Объект утилизации, уничтожения биологических отходов (скотомогильник)
	Объект размещения отходов (свалки, полигоны ТБО) планируемые к ликвидации согласно территориальной схеме обращения с отходами *

**Объекты социальной инфраструктуры, отдыха и туризма, санаторно-курортного назначения (Soc. social)**

**Объекты образования и науки (Education)**

	Дошкольная образовательная организация (детский сад)
	Дошкольная образовательная организация (детский сад) планируемые по утвержденному СТП Александровского района *
	Дошкольная образовательная организация (детский сад) к реконструкции по утвержденному СТП Александровского района *
	Общеобразовательная организация (школа)
	Общеобразовательная организация (школа) планируемые по утвержденному СТП Александровского района *
	Общеобразовательная организация (школа) к реконструкции по утвержденному СТП Александровского района *

**Объекты физической культуры и массового спорта (Sport)**

	Объект спорта, включающий раздельно нормируемые спортивные сооружения (объекты) (в т.ч. физкультурно-оздоровительный комплекс) - ФОК
	Объект спорта, включающий раздельно нормируемые спортивные сооружения (объекты) (в т.ч. физкультурно-оздоровительный комплекс) - детская спортивная школа
	Спортивное сооружение (спортивный зал)
	Спортивное сооружение (стадион)
	Спортивное сооружение (плавательный бассейн) планируемые по утвержденному СТП Александровского района *

**Объекты здравоохранения (Health)**

	Лечебно-профилактическая медицинская организация (кроме санаторно-курортной), оказывающая медицинскую помощь в стационарных условиях, ее структурное подразделение (больница)
	Лечебно-профилактическая медицинская организация, оказывающая медицинскую помощь в амбулаторных условиях и (или) в условиях дневного стационара (фельдшерско-акушерский пункт)
	Лечебно-профилактическая медицинская организация, оказывающая медицинскую помощь в амбулаторных условиях и (или) в условиях дневного стационара (фельдшерско-акушерский пункт), планируемый по утвержденному СТП Александровского района *
	Лечебно-профилактическая медицинская организация, оказывающая медицинскую помощь в амбулаторных условиях и (или) в условиях дневного стационара (фельдшерско-акушерский пункт), планируемый к реконструкции по утвержденному СТП Александровского района *
	Лечебно-профилактическая медицинская организация, оказывающая медицинскую помощь в амбулаторных условиях и (или) в условиях дневного стационара (амбулатория)

**Объекты культуры и искусства (Culture)**

	Объект культурно-досугового (клубного) типа (дом культуры, клуб)
	Объект культурно-досугового (клубного) типа (дом культуры, клуб) к реконструкции по утвержденному СТП Александровского района *
	Объект культурно-досугового (клубного) типа (дом культуры, клуб) планируемые по утвержденному СТП Александровского района *
	Объект культурно-просветительного назначения (музей) к реконструкции по утвержденному СТП Александровского района *

\* - Приняты ранее градостроительные решения  
\*\* - Планируемые объекты местного (районного) значения

	Директор УПД	Андреев И.В.
	Технический директор	Кулик А.В.
	Исполнитель	Кузнецов Т.Ю.
	Проверенный	

Объект: Внесение изменений в схему территориального планирования муниципального образования Александровский район

2021 г.

М 1 : 100 000

ГТ-602-СТП-Изм-2021

Датум: №8/24 от 1 ноября 2021 г.