



**АДМИНИСТРАЦИЯ АЛЕКСАНДРОВСКОГО РАЙОНА  
ОРЕНБУРГСКОЙ ОБЛАСТИ**

**ПОСТАНОВЛЕНИЕ**

---

21.12.2018г.

с. Александровка

№ 1081-п

Об утверждении границы охранной зоны объекта: «Площадка ПСН на скважине № 62 Олимпийского месторождения», расположенного на территории Каликинского сельсовета Александровского района Оренбургской области

В соответствии со ст.56 Земельного кодекса Российской Федерации, Федеральным законом от 13.07.2015 г. № 218-ФЗ «О государственной регистрации недвижимости», п.4.1., 4.3., 4.4. ст. 4 Постановления Госгортехнадзора России от 22 апреля 1992 г. № 9 «Правила охраны магистральных трубопроводов», руководствуясь ч.5 ст.31 Устава муниципального образования Александровский район Оренбургской области, рассмотрев обращение ООО «Региональная Градостроительная Компания» от 02.11.2017 №677:

1. Утвердить границы охранной зоны объекта: «Площадка ПСН на скважине № 62 Олимпийского месторождения», расположенного на территории Каликинского сельсовета Александровского района Оренбургской области, площадью 146056 кв.м ± 1946 кв.м, согласно Приложению.

2. Наложить ограничения, установленные постановлением Госгортехнадзора России от 22 апреля 1992 г. № 9 «Правила охраны магистральных трубопроводов», на земельные участки, расположенные полностью или частично в границах охранной зоны, указанной в п.1 настоящего постановления.

3. Отделу по вопросам архитектуры, градостроительству и ЖКХ администрации Александровского района в установленном порядке осуществить мероприятия по внесению сведений об охранной зоне, указанной в п.1 настоящего постановления, в Единый Государственный реестр недвижимости.

4. Отделу по вопросам архитектуры, градостроительству и ЖКХ администрации Александровского района разместить информацию об охранной зоне, указанной в пункте 1. настоящего постановления, в информационной системе обеспечения градостроительной деятельности и федеральной государственной информационной системе территориального планирования.

5. Обязанность по возмещению убытков причиненных в связи с установлением охранной зоны, указанной в пункте 1. настоящего постановления, возложить на ООО "Геопрогресс".

6. Настоящее постановление вступает в силу со дня его подписания и подлежит размещению на официальном сайте муниципального образования Александровский район Оренбургской области в сети Интернет.

**Глава района**

**А.П. Писарев**

Разослано: отделу по вопросам архитектуры, градостроительства и ЖКХ, ООО «Региональная Градостроительная Компания», ООО "Геопрогресс", администрации Каликинского сельсовета, прокурору, в дело.

Приложение  
к постановлению администрации  
Александровского района  
от 21.12.2018г. № 1081-п

**Текстовое и графическое описание местоположения**  
границ охранной зоны объекта: «Площадка ПСН на скважине № 62  
Олимпийского месторождения», расположенного на территории Каликинского  
сельсовета Александровского района Оренбургской области

**Сведения по охранной зоне объекта**

№ п/п	Характеристики охранной зоны	Описание характеристик
1	2	3
1.	Местоположение охранной зоны объекта	Оренбургская область, Александровский район, Каликинский сельсовет; охранная зона объекта: «Площадка ПСН на скважине № 62 Олимпийского месторождения», расположенного на территории Каликинского сельсовета Александровского района Оренбургской области
2.	Ширина охранной зоны объекта	<b>100,0 м. по внешнему периметру</b> (охранные зоны устанавливаются вокруг технологических установок подготовки продукции к транспорту, головных и промежуточных перекачивающих и наливных насосных станций, резервуарных парков, компрессорных и газораспределительных станций, узлов измерения продукции, наливных и сливных эстакад, станций подземного хранения газа, пунктов подогрева нефти, нефтепродуктов - в виде участка земли, ограниченного замкнутой линией, отстоящей от границ территорий указанных объектов на 100 м во все стороны.)
3.	Площадь охранной зоны объекта ± величина погрешности определения площади ( $P \pm \Delta P$ )	<b>146056 кв.м ± 1946 кв.м</b>
4.	Режим использования земельных участков, входящие в охранные зоны объекта	Земельные участки, входящие в охранную зону объекта, <b>не изымаются</b> у землепользователей и используются ими для проведения сельскохозяйственных и иных работ с обязательным соблюдением требований постановления Госгортехнадзора России от 22 апреля 1992г. №9 «Правила охраны магистральных трубопроводов»
5.	Ограничения по использованию, земельных участков, входящие в охранные зоны объекта	В охранных зонах <b>запрещается</b> : производить всякого рода действия, могущие нарушить нормальную эксплуатацию трубопроводов либо привести к их повреждению, в частности: - перемещать, засыпать и ломать опознавательные и сигнальные знаки, контрольно - измерительные пункты; - открывать люки, калитки и двери необслуживаемых усилительных пунктов кабельной связи, ограждений узлов линейной арматуры, станций катодной и дренажной защиты, линейных и смотровых колодцев и других линейных устройств, открывать и закрывать краны и задвижки, отключать или

		<p>включать средства связи, энергоснабжения и телемеханики трубопроводов;</p> <ul style="list-style-type: none"><li>- устраивать всякого рода свалки, выливать растворы кислот, солей и щелочей;</li><li>- разрушать берегоукрепительные сооружения, водопропускные устройства, земляные и иные сооружения (устройства), предохраняющие трубопроводы от разрушения, а прилегающую территорию и окружающую местность - от аварийного разлива транспортируемой продукции;</li><li>- разводить огонь и размещать какие-либо открытые или закрытые источники огня.</li></ul> <p>В охранных зонах трубопроводов без письменного разрешения предприятий трубопроводного транспорта запрещается:</p> <ul style="list-style-type: none"><li>- возводить любые постройки и сооружения;</li><li>- высаживать деревья и кустарники всех видов, складировать корма, удобрения, материалы, сено и солому, располагать коновязи, содержать скот, выделять рыбопромысловые участки, производить добычу рыбы, а также водных животных и растений, устраивать водопой, производить колку и заготовку льда;</li><li>- сооружать проезды и переезды через трассы трубопроводов, устраивать стоянки автомобильного транспорта, тракторов и механизмов, размещать сады и огороды;</li><li>- производить мелиоративные земляные работы, сооружать оросительные и осушительные системы;</li><li>- производить всякого рода открытые и подземные, горные, строительные, монтажные и взрывные работы, планировку грунта;</li><li>- производить поисковые, геодезические и другие изыскательские работы, геологосъемочные, геолого - разведочные, связанные с устройством скважин, шурфов и взятием проб грунта (кроме почвенных образцов).</li></ul> <p>Предприятия и организации, получившие письменное разрешение на ведение в охранных зонах трубопроводов работ, обязаны выполнять их с соблюдением условий, обеспечивающих сохранность трубопроводов и опознавательных знаков, и несут ответственность за повреждение последних.</p>
--	--	--

## Сведения о местоположении границ охранной зоны

<p><b>Охранная зона объекта: «Площадка ПСН на скважине № 62 Олимпийского месторождения», расположенного на территории Каликинского сельсовета Александровского района Оренбургской области</b> (наименование объекта землеустройства)</p>				
<p><b>Сведения о местоположении границ объекта землеустройства</b></p>				
<p><b>1. Система координат <u>МСК - субъект 56</u></b></p>				
<p><b>2. Сведения о характерных точках границ объекта землеустройства</b></p>				
Обозна чение характе рных точек границ	Координаты, м		Метод определения координат и средняя квадратическая погрешность положения характерной точки ( $M_t$ ), м	Описа ние закреп ления точки
	X	Y		
1	2	3	4	5
1	558552.54	2237944.74	Метод спутниковых геодезических измерений. $M_t=2,5$ вычислено с использованием программного обеспечения Justin 1.64 лицензия p/n 30-580001-02.	-
2	558559.26	2237952.53	Метод спутниковых геодезических измерений. $M_t=2,5$ вычислено с использованием программного обеспечения Justin 1.64 лицензия p/n 30-580001-02.	-
3	558582.72	2237982.73	Метод спутниковых геодезических измерений. $M_t=2,5$ вычислено с использованием программного обеспечения Justin 1.64 лицензия p/n 30-580001-02.	-
4	558590.34	2237994.07	Метод спутниковых геодезических измерений. $M_t=2,5$ вычислено с использованием программного обеспечения Justin 1.64 лицензия p/n 30-580001-02.	-
5	558596.35	2238006.34	Метод спутниковых геодезических измерений. $M_t=2,5$ вычислено с использованием программного обеспечения Justin 1.64 лицензия p/n 30-580001-02.	-
6	558600.63	2238019.31	Метод спутниковых геодезических измерений. $M_t=2,5$ вычислено с использованием программного обеспечения Justin 1.64 лицензия p/n 30-580001-02.	-
7	558603.11	2238032.74	Метод спутниковых геодезических измерений. $M_t=2,5$ вычислено с использованием программного обеспечения Justin 1.64 лицензия p/n 30-580001-02.	-
8	558606.95	2238066.45	Метод спутниковых геодезических измерений. $M_t=2,5$ вычислено с использованием программного обеспечения Justin 1.64 лицензия p/n 30-580001-02.	-
9	558619.70	2238156.52	Метод спутниковых геодезических измерений. $M_t=2,5$ вычислено с использованием программного обеспечения Justin 1.64 лицензия p/n 30-580001-02.	-
10	558620.94	2238173.11	Метод спутниковых геодезических измерений. $M_t=2,5$ вычислено с использованием программного обеспечения Justin 1.64 лицензия p/n 30-580001-02.	-

**Охранная зона объекта: «Площадка ПСН на скважине № 62 Олимпийского месторождения»,  
расположенного на территории Каликинского сельсовета Александровского района Оренбургской  
области**  
(наименование объекта землеустройства)

**Сведения о местоположении границ объекта землеустройства**

			измерений. Mt=2,5 вычислено с использованием программного обеспечения Justin 1.64 лицензия p/n 30-580001-02.	
11	558620.77	2238193.86	Метод спутниковых геодезических измерений. Mt=2,5 вычислено с использованием программного обеспечения Justin 1.64 лицензия p/n 30-580001-02.	-
12	558620.80	2238205.34	Метод спутниковых геодезических измерений. Mt=2,5 вычислено с использованием программного обеспечения Justin 1.64 лицензия p/n 30-580001-02.	-
13	558619.51	2238216.75	Метод спутниковых геодезических измерений. Mt=2,5 вычислено с использованием программного обеспечения Justin 1.64 лицензия p/n 30-580001-02.	-
14	558616.92	2238227.94	Метод спутниковых геодезических измерений. Mt=2,5 вычислено с использованием программного обеспечения Justin 1.64 лицензия p/n 30-580001-02.	-
15	558613.07	2238238.75	Метод спутниковых геодезических измерений. Mt=2,5 вычислено с использованием программного обеспечения Justin 1.64 лицензия p/n 30-580001-02.	-
16	558608.01	2238249.06	Метод спутниковых геодезических измерений. Mt=2,5 вычислено с использованием программного обеспечения Justin 1.64 лицензия p/n 30-580001-02.	-
17	558601.79	2238258.71	Метод спутниковых геодезических измерений. Mt=2,5 вычислено с использованием программного обеспечения Justin 1.64 лицензия p/n 30-580001-02.	-
18	558594.51	2238267.59	Метод спутниковых геодезических измерений. Mt=2,5 вычислено с использованием программного обеспечения Justin 1.64 лицензия p/n 30-580001-02.	-
19	558586.26	2238275.58	Метод спутниковых геодезических измерений. Mt=2,5 вычислено с использованием программного обеспечения Justin 1.64 лицензия p/n 30-580001-02.	-
20	558512.16	2238340.78	Метод спутниковых геодезических измерений. Mt=2,5 вычислено с использованием программного обеспечения Justin 1.64 лицензия p/n 30-580001-02.	-
21	558495.49	2238352.66	Метод спутниковых геодезических измерений. Mt=2,5 вычислено с использованием программного обеспечения Justin 1.64 лицензия p/n 30-580001-02.	-
22	558476.75	2238360.89	Метод спутниковых геодезических измерений. Mt=2,5 вычислено с использованием программного обеспечения Justin 1.64 лицензия p/n 30-580001-02.	-

**Охранная зона объекта: «Площадка ПСН на скважине № 62 Олимпийского месторождения»,  
расположенного на территории Каликинского сельсовета Александровского района Оренбургской  
области**  
(наименование объекта землеустройства)

**Сведения о местоположении границ объекта землеустройства**

			Justin 1.64 лицензия p/n 30-580001-02.	
23	558456.72	2238365.13	Метод спутниковых геодезических измерений. Mt=2,5 вычислено с использованием программного обеспечения Justin 1.64 лицензия p/n 30-580001-02.	-
24	558436.25	2238365.21	Метод спутниковых геодезических измерений. Mt=2,5 вычислено с использованием программного обеспечения Justin 1.64 лицензия p/n 30-580001-02.	-
25	558384.00	2238365.70	Метод спутниковых геодезических измерений. Mt=2,5 вычислено с использованием программного обеспечения Justin 1.64 лицензия p/n 30-580001-02.	-
26	558368.61	2238364.65	Метод спутниковых геодезических измерений. Mt=2,5 вычислено с использованием программного обеспечения Justin 1.64 лицензия p/n 30-580001-02.	-
27	558353.55	2238361.24	Метод спутниковых геодезических измерений. Mt=2,5 вычислено с использованием программного обеспечения Justin 1.64 лицензия p/n 30-580001-02.	-
28	558337.10	2238354.50	Метод спутниковых геодезических измерений. Mt=2,5 вычислено с использованием программного обеспечения Justin 1.64 лицензия p/n 30-580001-02.	-
29	558325.90	2238347.74	Метод спутниковых геодезических измерений. Mt=2,5 вычислено с использованием программного обеспечения Justin 1.64 лицензия p/n 30-580001-02.	-
30	558313.96	2238337.97	Метод спутниковых геодезических измерений. Mt=2,5 вычислено с использованием программного обеспечения Justin 1.64 лицензия p/n 30-580001-02.	-
31	558303.66	2238326.47	Метод спутниковых геодезических измерений. Mt=2,5 вычислено с использованием программного обеспечения Justin 1.64 лицензия p/n 30-580001-02.	-
32	558295.26	2238313.53	Метод спутниковых геодезических измерений. Mt=2,5 вычислено с использованием программного обеспечения Justin 1.64 лицензия p/n 30-580001-02.	-
33	558288.95	2238299.44	Метод спутниковых геодезических измерений. Mt=2,5 вычислено с использованием программного обеспечения Justin 1.64 лицензия p/n 30-580001-02.	-
34	558260.94	2238224.90	Метод спутниковых геодезических измерений. Mt=2,5 вычислено с использованием программного обеспечения Justin 1.64 лицензия p/n 30-580001-02.	-

**Охранная зона объекта: «Площадка ПСН на скважине № 62 Олимпийского месторождения»,  
расположенного на территории Каликинского сельсовета Александровского района Оренбургской  
области**  
(наименование объекта землеустройства)

**Сведения о местоположении границ объекта землеустройства**

35	558255.87	2238205.95	Метод спутниковых геодезических измерений. Mt=2,5 вычислено с использованием программного обеспечения Justin 1.64 лицензия p/n 30-580001-02.	-
36	558254.60	2238186.37	Метод спутниковых геодезических измерений. Mt=2,5 вычислено с использованием программного обеспечения Justin 1.64 лицензия p/n 30-580001-02.	-
37	558254.56	2238111.61	Метод спутниковых геодезических измерений. Mt=2,5 вычислено с использованием программного обеспечения Justin 1.64 лицензия p/n 30-580001-02.	-
38	558254.57	2238033.36	Метод спутниковых геодезических измерений. Mt=2,5 вычислено с использованием программного обеспечения Justin 1.64 лицензия p/n 30-580001-02.	-
39	558256.01	2238016.48	Метод спутниковых геодезических измерений. Mt=2,5 вычислено с использованием программного обеспечения Justin 1.64 лицензия p/n 30-580001-02.	-
40	558260.28	2238000.08	Метод спутниковых геодезических измерений. Mt=2,5 вычислено с использованием программного обеспечения Justin 1.64 лицензия p/n 30-580001-02.	-
41	558267.25	2237984.63	Метод спутниковых геодезических измерений. Mt=2,5 вычислено с использованием программного обеспечения Justin 1.64 лицензия p/n 30-580001-02.	-
42	558276.73	2237970.59	Метод спутниковых геодезических измерений. Mt=2,5 вычислено с использованием программного обеспечения Justin 1.64 лицензия p/n 30-580001-02.	-
43	558306.68	2237927.54	Метод спутниковых геодезических измерений. Mt=2,5 вычислено с использованием программного обеспечения Justin 1.64 лицензия p/n 30-580001-02.	-
44	558323.45	2237908.93	Метод спутниковых геодезических измерений. Mt=2,5 вычислено с использованием программного обеспечения Justin 1.64 лицензия p/n 30-580001-02.	-
45	558344.31	2237895.07	Метод спутниковых геодезических измерений. Mt=2,5 вычислено с использованием программного обеспечения Justin 1.64 лицензия p/n 30-580001-02.	-
46	558365.71	2237887.34	Метод спутниковых геодезических измерений. Mt=2,5 вычислено с использованием программного обеспечения Justin 1.64 лицензия p/n 30-580001-02.	-
47	558392.92	2237884.73	Метод спутниковых геодезических измерений. Mt=2,5 вычислено с	-



**Охранная зона объекта: «Площадка ПСН на скважине № 62 Олимпийского месторождения»,  
расположенного на территории Каликинского сельсовета Александровского района Оренбургской  
области**  
(наименование объекта землеустройства)

**Сведения о местоположении границ объекта землеустройства**

			использованием программного обеспечения Justin 1.64 лицензия p/n 30-580001-02.	
48	558456.63	2237884.65	Метод спутниковых геодезических измерений. Mt=2,5 вычислено с использованием программного обеспечения Justin 1.64 лицензия p/n 30-580001-02.	-
49	558479.13	2237887.18	Метод спутниковых геодезических измерений. Mt=2,5 вычислено с использованием программного обеспечения Justin 1.64 лицензия p/n 30-580001-02.	-
50	558500.48	2237894.71	Метод спутниковых геодезических измерений. Mt=2,5 вычислено с использованием программного обеспечения Justin 1.64 лицензия p/n 30-580001-02.	-
51	558519.59	2237906.84	Метод спутниковых геодезических измерений. Mt=2,5 вычислено с использованием программного обеспечения Justin 1.64 лицензия p/n 30-580001-02.	-
52	558535.48	2237922.97	Метод спутниковых геодезических измерений. Mt=2,5 вычислено с использованием программного обеспечения Justin 1.64 лицензия p/n 30-580001-02.	-
1	558552.54	2237944.74	Метод спутниковых геодезических измерений. Mt=2,5 вычислено с использованием программного обеспечения Justin 1.64 лицензия p/n 30-580001-02.	-

**3. Сведения о характерных точках части (частей) границы объекта землеустройства**

-	-	-	-	-
---	---	---	---	---

**4. Сведения о частях границ объекта землеустройства, совпадающих с местоположением внешних границ природных объектов и(или) объектов искусственного происхождения**

Обозначение части границ		Описание прохождения части границ
от точки	до точки	
1	2	3
1	2	
2	3	
3	4	
4	5	
5	6	
6	7	
7	8	
8	9	
9	10	
10	11	

**Охранная зона объекта: «Площадка ПСН на скважине № 62 Олимпийского месторождения»,  
расположенного на территории Каликинского сельсовета Александровского района Оренбургской  
области**  
(наименование объекта землеустройства)

**Сведения о местоположении границ объекта землеустройства**

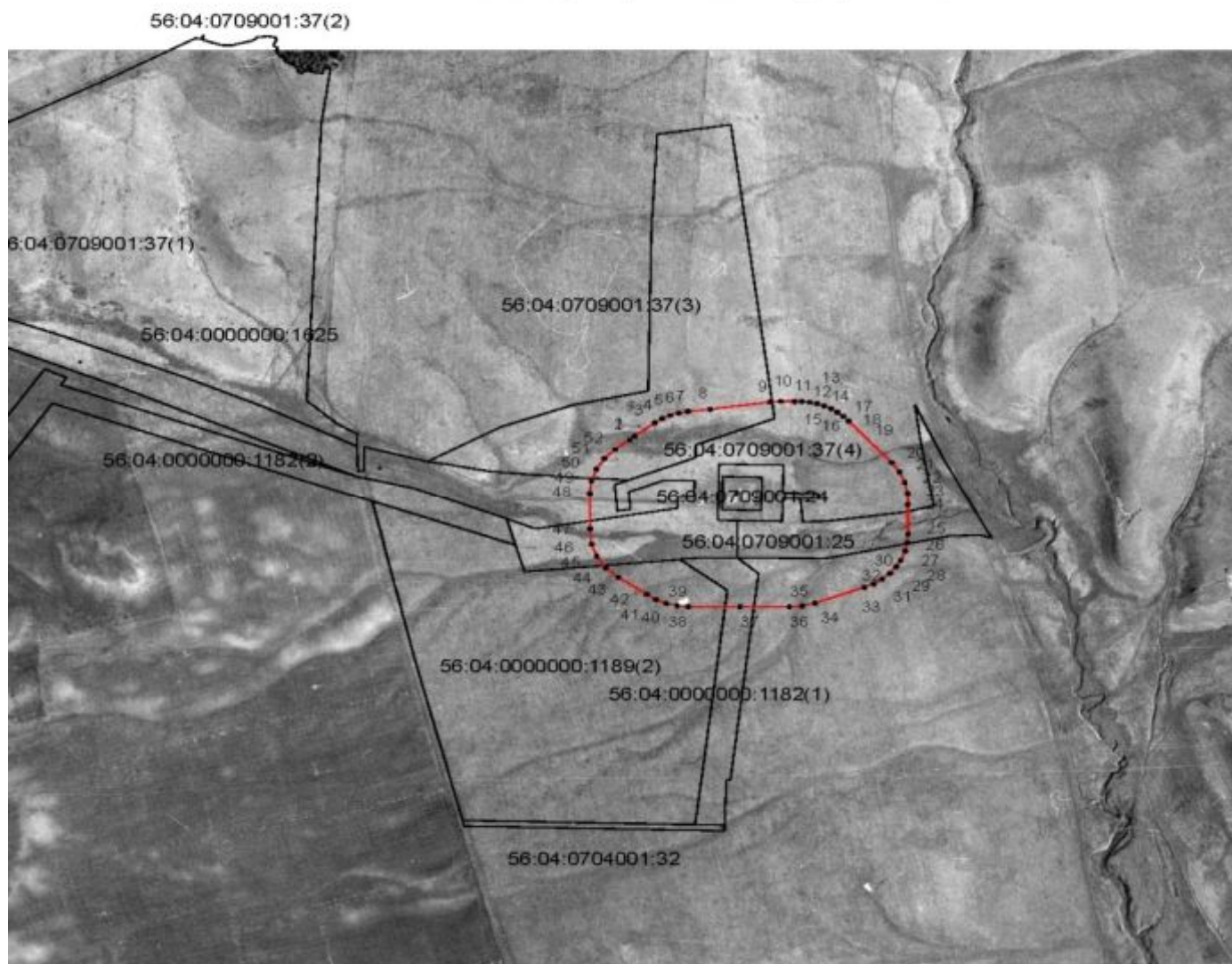
11	12	
12	13	
13	14	
14	15	
15	16	
16	17	
17	18	
18	19	
19	20	
20	21	
21	22	
22	23	
23	24	
24	25	
25	26	
26	27	
27	28	
28	29	
29	30	
30	31	
31	32	
32	33	
33	34	
34	35	
35	1	

## План - схема границ охранной зоны объекта

**Граница охранной зоны " Площадки ПСН на скважине № 62 Олимпийского месторождения**

(наименование объекта землеустройства)

**План границ объекта землеустройства**



Масштаб 1: 9200

Условные обозначения:

~~Граница охранной зоны~~

~~Граница земельного участка~~

- Характерная точка объекта