



**АДМИНИСТРАЦИЯ АЛЕКСАНДРОВСКОГО РАЙОНА
ОРЕНБУРГСКОЙ ОБЛАСТИ**

ПОСТАНОВЛЕНИЕ

21.12.2018г.

с. Александровка

№ 1077-п

Об утверждении границы охранной зоны объекта: «Выкидной нефтепровод от скважины №102 до АГЗУ-2», расположенного на территории Яфаровского сельсовета Александровского района Оренбургской области.

В соответствии со ст.56 Земельного кодекса Российской Федерации, Федеральным законом от 13.07.2015 г. № 218-ФЗ «О государственной регистрации недвижимости», п.4.1., 4.3., 4.4. ст. 4 Постановления Госгортехнадзора России от 22 апреля 1992 г. № 9 «Правила охраны магистральных трубопроводов», руководствуясь ч.5 ст.31 Устава муниципального образования Александровский район Оренбургской области, рассмотрев обращение ООО «Региональная Градостроительная Компания» от 02.11.2017 №677:

1. Утвердить границы охранной зоны объекта: «Выкидной нефтепровод от скважины №102 до АГЗУ-2», расположенного на территории Яфаровского сельсовета Александровского района Оренбургской области, площадью 31051 кв.м ± 961 кв.м, согласно Приложению.

2. Наложить ограничения, установленные постановлением Госгортехнадзора России от 22 апреля 1992 г. № 9 «Правила охраны магистральных трубопроводов», на земельные участки, расположенные полностью или частично в границах охранной зоны, указанной в п.1 настоящего постановления.

3. Отделу по вопросам архитектуры, градостроительству и ЖКХ администрации Александровского района в установленном порядке осуществить мероприятия по внесению сведений об охранной зоне, указанной в п.1 настоящего постановления, в Единый Государственный реестр недвижимости.

4. Отделу по вопросам архитектуры, градостроительству и ЖКХ администрации Александровского района разместить информацию об охранной зоне, указанной в пункте 1. настоящего постановления, в информационной системе обеспечения градостроительной деятельности и федеральной государственной информационной системе территориального планирования.

5. Обязанность по возмещению убытков причиненных в связи с установлением охранной зоны, указанной в пункте 1. настоящего постановления, возложить на ООО "Геопрогресс".

6. Настоящее постановление вступает в силу со дня его подписания и подлежит размещению на официальном сайте муниципального образования Александровский район Оренбургской области в сети Интернет.

Глава района

А.П. Писарев

Разослано: отделу по вопросам архитектуры, градостроительства и ЖКХ, ООО «Региональная Градостроительная Компания», администрации Яфаровского сельсовета, прокурору, в дело.

Приложение
к постановлению администрации
Александровского района
от 21.12.2018г. № 1077-п

Текстовое и графическое описание местоположения
границ охранной зоны объекта: «Выкидной нефтепровод от скважины №102 до
АГЗУ-2», расположенного на территории Яфаровского сельсовета
Александровского района Оренбургской области

Сведения по охранной зоне объекта

№ п/п	Характеристики охранной зоны	Описание характеристик
1	2	3
1.	Местоположение охранной зоны объекта	Оренбургская область, Александровский район, Яфаровский сельсовет; охранная зона объекта: «Выкидной нефтепровод от скважины №102 до АГЗУ-2», расположенного на территории Яфаровского сельсовета Александровского района Оренбургской области
2.	Ширина охранной зоны объекта	50,0 м. (охранные зоны устанавливаются вдоль трасс трубопроводов, транспортирующих нефть, - в виде участка земли, ограниченного условными линиями, проходящими в 25 метрах от оси трубопровода с каждой стороны)
3.	Площадь охранной зоны объекта ± величина погрешности определения площади ($P \pm \Delta P$)	31051 кв.м ± 961 кв.м
4.	Режим использования земельных участков, входящие в охранные зоны объекта	Земельные участки, входящие в охранную зону объекта, не изымаются у землепользователей и используются ими для проведения сельскохозяйственных и иных работ с обязательным соблюдением требований постановления Госгортехнадзора России от 22 апреля 1992г. №9 «Правила охраны магистральных трубопроводов»
5.	Ограничения по использованию, земельных участков, входящие в охранные зоны объекта	В охранных зонах трубопроводов запрещается: производить всякого рода действия, могущие нарушить нормальную эксплуатацию трубопроводов либо привести к их повреждению, в частности: - перемещать, засыпать и ломать опознавательные и сигнальные знаки, контрольно - измерительные пункты; - открывать люки, калитки и двери необслуживаемых усилительных пунктов кабельной связи, ограждений узлов линейной арматуры, станций катодной и дренажной защиты, линейных и смотровых колодцев и других линейных устройств, открывать и закрывать краны и задвижки, отключать или включать средства связи, энергоснабжения и телемеханики трубопроводов; - устраивать всякого рода свалки, выливать растворы кислот, солей и щелочей;

	<ul style="list-style-type: none">- разрушать берегоукрепительные сооружения, водопропускные устройства, земляные и иные сооружения (устройства), предохраняющие трубопроводы от разрушения, а прилегающую территорию и окружающую местность - от аварийного разлива транспортируемой продукции;- разводить огонь и размещать какие-либо открытые или закрытые источники огня. <p>В охранных зонах трубопроводов без письменного разрешения предприятий трубопроводного транспорта запрещается:</p> <ul style="list-style-type: none">- возводить любые постройки и сооружения;- высаживать деревья и кустарники всех видов, складировать корма, удобрения, материалы, сено и солому, располагать коновязи, содержать скот, выделять рыбопромысловые участки, производить добычу рыбы, а также водных животных и растений, устраивать водопой, производить колку и заготовку льда;- сооружать проезды и переезды через трассы трубопроводов, устраивать стоянки автомобильного транспорта, тракторов и механизмов, размещать сады и огороды;- производить мелиоративные земляные работы, сооружать оросительные и осушительные системы;- производить всякого рода открытые и подземные, горные, строительные, монтажные и взрывные работы, планировку грунта;- производить поисковые, геодезические и другие изыскательские работы, геологосъемочные, геолого - разведочные, связанные с устройством скважин, шурфов и взятием проб грунта (кроме почвенных образцов). <p>Предприятия и организации, получившие письменное разрешение на ведение в охранных зонах трубопроводов работ, обязаны выполнять их с соблюдением условий, обеспечивающих сохранность трубопроводов и опознавательных знаков, и несут ответственность за повреждение последних.</p>
--	---

Сведения о местоположении границ охранной зоны

<u>Охранная зона объекта: «Выкидной нефтепровод от скважины №102 до АГЗУ-2», расположенного на территории Яфаровского сельсовета Александровского района Оренбургской области</u> (наименование объекта землеустройства)				
Сведения о местоположении границ объекта землеустройства				
1. Система координат <u>МСК - субъект 56</u>				
2. Сведения о характерных точках границ объекта землеустройства				
Обозначение характерных точек границ	Координаты, м		Метод определения координат и средняя квадратическая погрешность положения характерной точки (M_t), м	Описание закрепления точки
	X	Y		
1	2	3	4	5
1	559613.05	2236116.56	Метод спутниковых геодезических измерений. $M_t=2,5$ вычислено с использованием программного обеспечения Justin 1.64 лицензия p/n 30-580001-02.	-
2	559556.73	2236157.37	Метод спутниковых геодезических измерений. $M_t=2,5$ вычислено с использованием программного обеспечения Justin 1.64 лицензия p/n 30-580001-02.	-
3	559641.93	2236321.27	Метод спутниковых геодезических измерений. $M_t=2,5$ вычислено с использованием программного обеспечения Justin 1.64 лицензия p/n 30-580001-02.	-
4	559677.54	2236389.42	Метод спутниковых геодезических измерений. $M_t=2,5$ вычислено с использованием программного обеспечения Justin 1.64 лицензия p/n 30-580001-02.	-
5	559731.57	2236491.09	Метод спутниковых геодезических измерений. $M_t=2,5$ вычислено с использованием программного обеспечения Justin 1.64 лицензия p/n 30-580001-02.	-
6	559794.65	2236605.99	Метод спутниковых геодезических измерений. $M_t=2,5$ вычислено с использованием программного обеспечения Justin 1.64 лицензия p/n 30-580001-02.	-
7	559750.83	2236630.05	Метод спутниковых геодезических измерений. $M_t=2,5$ вычислено с использованием программного обеспечения Justin 1.64 лицензия p/n 30-580001-02.	-
8	559687.57	2236514.85	Метод спутниковых геодезических измерений. $M_t=2,5$ вычислено с использованием программного обеспечения Justin 1.64 лицензия p/n 30-580001-02.	-
9	559633.30	2236412.72	Метод спутниковых геодезических измерений. $M_t=2,5$ вычислено с использованием программного обеспечения Justin 1.64 лицензия p/n 30-580001-02.	-
10	559597.59	2236344.37	Метод спутниковых геодезических измерений. $M_t=2,5$ вычислено с	-

Охранная зона объекта: «Выкидной нефтепровод от скважины №102 до АГЗУ-2», расположенного на территории Яфаровского сельсовета Александровского района Оренбургской области
(наименование объекта землеустройства)

Сведения о местоположении границ объекта землеустройства

			использованием программного обеспечения Justin 1.64 лицензия р/n 30-580001-02.	
11	559492.49	2236142.17	Метод спутниковых геодезических измерений. Мt=2,5 вычислено с использованием программного обеспечения Justin 1.64 лицензия р/n 30-580001-02.	-
12	559583.71	2236076.08	Метод спутниковых геодезических измерений. Мt=2,5 вычислено с использованием программного обеспечения Justin 1.64 лицензия р/n 30-580001-02.	-
1	559613.05	2236116.56	Метод спутниковых геодезических измерений. Мt=2,5 вычислено с использованием программного обеспечения Justin 1.64 лицензия р/n 30-580001-02.	-

3. Сведения о характерных точках части (частей) границы объекта землеустройства

-	-	-	-	-
---	---	---	---	---

4. Сведения о частях границ объекта землеустройства, совпадающих с местоположением внешних границ природных объектов и(или) объектов искусственного происхождения

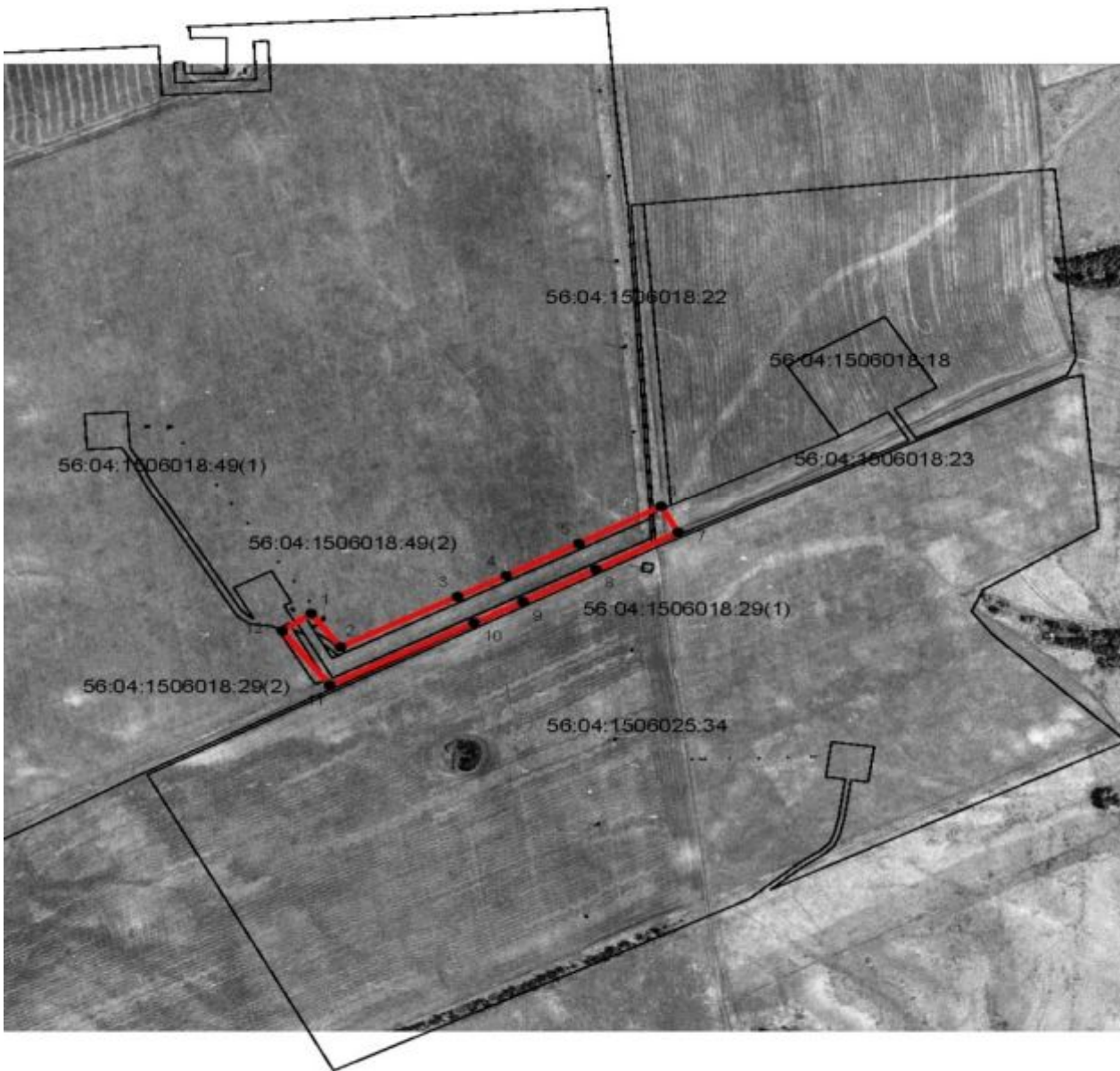
Обозначение части границ		Описание прохождения части границ
от точки	до точки	
1	2	3
1	2	
2	3	
3	4	
4	5	
5	6	
6	7	
7	8	
8	9	
9	10	
10	11	
11	12	
12	1	

План – схема границ охранной зоны объекта

Граница охранной зоны выкидного нефтепровода от скважины № 102 до АГЗУ-2

(наименование объекта землеустройства)

План границ объекта землеустройства



Масштаб 1: 8900

Условные обозначения:

~~Граница охранной зоны~~

- Граница земельного участка

- Характерная точка объекта