



**АДМИНИСТРАЦИЯ АЛЕКСАНДРОВСКОГО РАЙОНА  
ОРЕНБУРГСКОЙ ОБЛАСТИ**

**ПОСТАНОВЛЕНИЕ**

---

21.12.2018г.

с. Александровка

№ 1074-п

Об утверждении границы охранной зоны объекта: «Выкидной нефтепровод от скважины № 40 до АГЗУ-2», расположенного на территории муниципального образования Яфаровский сельсовет Александровского района Оренбургской области.

В соответствии со ст.56 Земельного кодекса Российской Федерации, Федеральным законом от 13.07.2015 г. № 218-ФЗ «О государственной регистрации недвижимости», п.4.1., 4.3., 4.4. ст. 4 Постановления Госгортехнадзора России от 22 апреля 1992 г. № 9 «Правила охраны магистральных трубопроводов», руководствуясь ч.5 ст.31 Устава муниципального образования Александровский район Оренбургской области, рассмотрев обращение ООО «Региональная Градостроительная Компания» от 02.11.2017 №677:

1. Утвердить границы охранной зоны объекта: «Выкидной нефтепровод от скважины № 40 до АГЗУ-2», расположенного на территории муниципального образования Яфаровский сельсовет Александровского района Оренбургской области, площадью 73846 кв.м ± 1391 кв.м, согласно Приложению.

2. Наложить ограничения, установленные постановлением Госгортехнадзора России от 22 апреля 1992 г. № 9 «Правила охраны магистральных трубопроводов», на земельные участки, расположенные полностью или частично в границах охранной зоны, указанной в п.1 настоящего постановления.

3. Отделу по вопросам архитектуры, градостроительству и ЖКХ администрации Александровского района в установленном порядке осуществить мероприятия по внесению сведений об охранной зоне, указанной в п.1 настоящего постановления, в Единый Государственный реестр недвижимости.

4. Отделу по вопросам архитектуры, градостроительству и ЖКХ администрации Александровского района разместить информацию об охранной зоне, указанной в пункте 1. настоящего постановления, в информационной системе обеспечения градостроительной деятельности и федеральной государственной информационной системе территориального планирования.

5. Обязанность по возмещению убытков причиненных в связи с установлением охранной зоны, указанной в пункте 1. настоящего постановления, возложить на ООО "Геопрогресс".

6. Настоящее постановление вступает в силу со дня его подписания и подлежит размещению на официальном сайте муниципального образования Александровский район Оренбургской области в сети Интернет.

**Глава района**

**А.П. Писарев**

Разослано: отделу по вопросам архитектуры, градостроительства и ЖКХ, ООО «Региональная Градостроительная Компания», ООО "Геопрогресс", администрации Яфаровского сельсовета, прокурору, в дело.

Приложение  
к постановлению администрации  
Александровского района  
от 21.12.2018г. № 1074-п

**Текстовое и графическое описание местоположения**  
границ охранной зоны объекта «Выкидной нефтепровод от скважины № 40 до  
АГЗУ-2», расположенного на территории муниципального образования Яфаровский  
сельсовет Александровского района Оренбургской области

**Сведения по охранной зоне объекта**

№ п/п	Характеристики охранной зоны	Описание характеристик
1	2	3
1.	Местоположение охранной зоны объекта	Оренбургская область, Александровский район, Яфаровский сельсовет; охранная зона объекта: «Выкидной нефтепровод от скважины № 40 до АГЗУ-2», расположенного на территории муниципального образования Яфаровский сельсовет Александровского района Оренбургской области.
2.	Ширина охранной зоны объекта	<b>50,0 м.</b> (охранные зоны устанавливаются вдоль трасс трубопроводов, транспортирующих нефть, - в виде участка земли, ограниченного условными линиями, проходящими в 25 метрах от оси трубопровода с каждой стороны)
3.	Площадь охранной зоны объекта ± величина погрешности определения площади ( $P \pm \Delta P$ )	<b>73846 кв.м ± 1391 кв.м</b>
4.	Режим использования земельных участков, входящие в охранные зоны объекта	Земельные участки, входящие в охранную зону объекта, <b>не изымаются</b> у землепользователей и используются ими для проведения сельскохозяйственных и иных работ с обязательным соблюдением требований постановления Госгортехнадзора России от 22 апреля 1992г. №9 «Правила охраны магистральных трубопроводов»
5.	Ограничения по использованию, земельных участков, входящие в охранные зоны объекта	В охранных зонах трубопроводов <b>запрещается:</b> производить всякого рода действия, могущие нарушить нормальную эксплуатацию трубопроводов либо привести к их повреждению, в частности: <ul style="list-style-type: none"> <li>- перемещать, засыпать и ломать опознавательные и сигнальные знаки, контрольно - измерительные пункты;</li> <li>- открывать люки, калитки и двери необслуживаемых усилительных пунктов кабельной связи, ограждений узлов линейной арматуры, станций катодной и дренажной защиты, линейных и смотровых колодцев и других линейных устройств, открывать и закрывать краны и задвижки, отключать или включать средства связи, энергоснабжения и телемеханики трубопроводов;</li> <li>- устраивать всякого рода свалки, выливать растворы</li> </ul>

		<p>кислот, солей и щелочей;</p> <ul style="list-style-type: none"><li>- разрушать берегоукрепительные сооружения, водопропускные устройства, земляные и иные сооружения (устройства), предохраняющие трубопроводы от разрушения, а прилегающую территорию и окружающую местность - от аварийного разлива транспортируемой продукции;</li><li>- разводить огонь и размещать какие-либо открытые или закрытые источники огня.</li></ul> <p>В охранных зонах трубопроводов без письменного разрешения предприятий трубопроводного транспорта запрещается:</p> <ul style="list-style-type: none"><li>- возводить любые постройки и сооружения;</li><li>- высаживать деревья и кустарники всех видов, складировать корма, удобрения, материалы, сено и солому, располагать коновязи, содержать скот, выделять рыбопромысловые участки, производить добычу рыбы, а также водных животных и растений, устраивать водопои, производить колку и заготовку льда;</li><li>- сооружать проезды и переезды через трассы трубопроводов, устраивать стоянки автомобильного транспорта, тракторов и механизмов, размещать сады и огороды;</li><li>- производить мелиоративные земляные работы, сооружать оросительные и осушительные системы;</li><li>- производить всякого рода открытые и подземные, горные, строительные, монтажные и взрывные работы, планировку грунта;</li><li>- производить поисковые, геодезические и другие изыскательские работы, геологосъемочные, геолого - разведочные, связанные с устройством скважин, шурфов и взятием проб грунта (кроме почвенных образцов).</li></ul> <p>Предприятия и организации, получившие письменное разрешение на ведение в охранных зонах трубопроводов работ, обязаны выполнять их с соблюдением условий, обеспечивающих сохранность трубопроводов и опознавательных знаков, и несут ответственность за повреждение последних.</p>
--	--	---

## Сведения о местоположении границ охранной зоны

**Охранная зона объекта: «Выкидной нефтепровод от скважины № 40 до АГЗУ-2»,  
расположенного на территории муниципального образования Яфаровский сельсовет  
Александровского района Оренбургской области.**  
(наименование объекта землеустройства)

### Сведения о местоположении границ объекта землеустройства

#### 1. Система координат **МСК - субъект 56**

#### 2. Сведения о характерных точках границ объекта землеустройства

Обозначение характерных точек границ	Координаты, м		Метод определения координат и средняя квадратическая погрешность положения характерной точки ( $M_t$ ), м	Описание закрепления точки
	X	Y		
1	2	3	4	5
1	560639.62	2236018.15	Метод спутниковых геодезических измерений. $M_t=2,5$ вычислено с использованием программного обеспечения Justin 1.64 лицензия р/п 30-580001-02.	-
2	560654.82	2236058.48	Метод спутниковых геодезических измерений. $M_t=2,5$ вычислено с использованием программного обеспечения Justin 1.64 лицензия р/п 30-580001-02.	-
3	560664.35	2236106.16	Метод спутниковых геодезических измерений. $M_t=2,5$ вычислено с использованием программного обеспечения Justin 1.64 лицензия р/п 30-580001-02.	-
4	560669.63	2236154.81	Метод спутниковых геодезических измерений. $M_t=2,5$ вычислено с использованием программного обеспечения Justin 1.64 лицензия р/п 30-580001-02.	-
5	560673.99	2236205.22	Метод спутниковых геодезических измерений. $M_t=2,5$ вычислено с использованием программного обеспечения Justin 1.64 лицензия р/п 30-580001-02.	-
6	560680.41	2236279.56	Метод спутниковых геодезических измерений. $M_t=2,5$ вычислено с использованием программного обеспечения Justin 1.64 лицензия р/п 30-580001-02.	-
7	560683.79	2236318.82	Метод спутниковых геодезических измерений. $M_t=2,5$ вычислено с использованием программного обеспечения Justin 1.64 лицензия р/п 30-580001-02.	-
8	560689.17	2236363.82	Метод спутниковых геодезических измерений. $M_t=2,5$ вычислено с использованием программного обеспечения Justin 1.64 лицензия р/п 30-580001-02.	-
9	560698.63	2236487.38	Метод спутниковых геодезических измерений. $M_t=2,5$ вычислено с использованием программного обеспечения Justin 1.64 лицензия р/п 30-580001-02.	-

**Охранная зона объекта: «Выкидной нефтепровод от скважины № 40 до АГЗУ-2»,  
расположенного на территории муниципального образования Яфаровский сельсовет  
Александровского района Оренбургской области.**  
(наименование объекта землеустройства)

**Сведения о местоположении границ объекта землеустройства**

10	560702.89	2236531.42	Метод спутниковых геодезических измерений. Mt=2,5 вычислено с использованием программного обеспечения Justin 1.64 лицензия p/n 30-580001-02.	-
11	560702.85	2236563.90	Метод спутниковых геодезических измерений. Mt=2,5 вычислено с использованием программного обеспечения Justin 1.64 лицензия p/n 30-580001-02.	-
12	560657.39	2236567.38	Метод спутниковых геодезических измерений. Mt=2,5 вычислено с использованием программного обеспечения Justin 1.64 лицензия p/n 30-580001-02.	-
13	560585.58	2236573.26	Метод спутниковых геодезических измерений. Mt=2,5 вычислено с использованием программного обеспечения Justin 1.64 лицензия p/n 30-580001-02.	-
14	560510.51	2236579.37	Метод спутниковых геодезических измерений. Mt=2,5 вычислено с использованием программного обеспечения Justin 1.64 лицензия p/n 30-580001-02.	-
15	560419.80	2236586.78	Метод спутниковых геодезических измерений. Mt=2,5 вычислено с использованием программного обеспечения Justin 1.64 лицензия p/n 30-580001-02.	-
16	560388.75	2236589.45	Метод спутниковых геодезических измерений. Mt=2,5 вычислено с использованием программного обеспечения Justin 1.64 лицензия p/n 30-580001-02.	-
17	560362.90	2236591.59	Метод спутниковых геодезических измерений. Mt=2,5 вычислено с использованием программного обеспечения Justin 1.64 лицензия p/n 30-580001-02.	-
18	560323.63	2236594.35	Метод спутниковых геодезических измерений. Mt=2,5 вычислено с использованием программного обеспечения Justin 1.64 лицензия p/n 30-580001-02.	-
19	560291.43	2236596.58	Метод спутниковых геодезических измерений. Mt=2,5 вычислено с использованием программного обеспечения Justin 1.64 лицензия p/n 30-580001-02.	-
20	560235.11	2236600.43	Метод спутниковых геодезических измерений. Mt=2,5 вычислено с использованием программного обеспечения Justin 1.64 лицензия p/n 30-580001-02.	-
21	560198.61	2236602.97	Метод спутниковых геодезических измерений. Mt=2,5 вычислено с использованием программного обеспечения Justin 1.64 лицензия p/n 30-580001-02.	-

**Охранная зона объекта: «Выкидной нефтепровод от скважины № 40 до АГЗУ-2»,  
расположенного на территории муниципального образования Яфаровский сельсовет  
Александровского района Оренбургской области.**  
(наименование объекта землеустройства)

**Сведения о местоположении границ объекта землеустройства**

22	560159.79	2236605.76	Метод спутниковых геодезических измерений. Mt=2,5 вычислено с использованием программного обеспечения Justin 1.64 лицензия p/n 30-580001-02.	-
23	560133.80	2236607.61	Метод спутниковых геодезических измерений. Mt=2,5 вычислено с использованием программного обеспечения Justin 1.64 лицензия p/n 30-580001-02.	-
24	560090.85	2236610.59	Метод спутниковых геодезических измерений. Mt=2,5 вычислено с использованием программного обеспечения Justin 1.64 лицензия p/n 30-580001-02.	-
25	560006.66	2236616.92	Метод спутниковых геодезических измерений. Mt=2,5 вычислено с использованием программного обеспечения Justin 1.64 лицензия p/n 30-580001-02.	-
26	559927.75	2236623.33	Метод спутниковых геодезических измерений. Mt=2,5 вычислено с использованием программного обеспечения Justin 1.64 лицензия p/n 30-580001-02.	-
27	559894.94	2236626.92	Метод спутниковых геодезических измерений. Mt=2,5 вычислено с использованием программного обеспечения Justin 1.64 лицензия p/n 30-580001-02.	-
28	559862.78	2236630.26	Метод спутниковых геодезических измерений. Mt=2,5 вычислено с использованием программного обеспечения Justin 1.64 лицензия p/n 30-580001-02.	-
29	559816.34	2236635.49	Метод спутниковых геодезических измерений. Mt=2,5 вычислено с использованием программного обеспечения Justin 1.64 лицензия p/n 30-580001-02.	-
30	559785.67	2236638.95	Метод спутниковых геодезических измерений. Mt=2,5 вычислено с использованием программного обеспечения Justin 1.64 лицензия p/n 30-580001-02.	-
31	559780.07	2236589.27	Метод спутниковых геодезических измерений. Mt=2,5 вычислено с использованием программного обеспечения Justin 1.64 лицензия p/n 30-580001-02.	-
32	559810.74	2236585.81	Метод спутниковых геодезических измерений. Mt=2,5 вычислено с использованием программного обеспечения Justin 1.64 лицензия p/n 30-580001-02.	-
33	559857.40	2236580.54	Метод спутниковых геодезических измерений. Mt=2,5 вычислено с использованием программного обеспечения Justin 1.64 лицензия p/n 30-580001-02.	-

**Охранная зона объекта: «Выкидной нефтепровод от скважины № 40 до АГЗУ-2»,  
расположенного на территории муниципального образования Яфаровский сельсовет  
Александровского района Оренбургской области.**  
(наименование объекта землеустройства)

**Сведения о местоположении границ объекта землеустройства**

34	559889.64	2236577.20	Метод спутниковых геодезических измерений. Mt=2,5 вычислено с использованием программного обеспечения Justin 1.64 лицензия p/n 30-580001-02.	-
35	559923.01	2236573.55	Метод спутниковых геодезических измерений. Mt=2,5 вычислено с использованием программного обеспечения Justin 1.64 лицензия p/n 30-580001-02.	-
36	560002.76	2236567.08	Метод спутниковых геодезических измерений. Mt=2,5 вычислено с использованием программного обеспечения Justin 1.64 лицензия p/n 30-580001-02.	-
37	560087.25	2236560.73	Метод спутниковых геодезических измерений. Mt=2,5 вычислено с использованием программного обеспечения Justin 1.64 лицензия p/n 30-580001-02.	-
38	560130.28	2236557.73	Метод спутниковых геодезических измерений. Mt=2,5 вычислено с использованием программного обеспечения Justin 1.64 лицензия p/n 30-580001-02.	-
39	560156.21	2236555.88	Метод спутниковых геодезических измерений. Mt=2,5 вычислено с использованием программного обеспечения Justin 1.64 лицензия p/n 30-580001-02.	-
40	560195.09	2236553.09	Метод спутниковых геодезических измерений. Mt=2,5 вычислено с использованием программного обеспечения Justin 1.64 лицензия p/n 30-580001-02.	-
41	560231.67	2236550.55	Метод спутниковых геодезических измерений. Mt=2,5 вычислено с использованием программного обеспечения Justin 1.64 лицензия p/n 30-580001-02.	-
42	560287.97	2236546.70	Метод спутниковых геодезических измерений. Mt=2,5 вычислено с использованием программного обеспечения Justin 1.64 лицензия p/n 30-580001-02.	-
43	560320.15	2236544.47	Метод спутниковых геодезических измерений. Mt=2,5 вычислено с использованием программного обеспечения Justin 1.64 лицензия p/n 30-580001-02.	-
44	560359.08	2236541.73	Метод спутниковых геодезических измерений. Mt=2,5 вычислено с использованием программного обеспечения Justin 1.64 лицензия p/n 30-580001-02.	-
45	560384.55	2236539.63	Метод спутниковых геодезических измерений. Mt=2,5 вычислено с использованием программного обеспечения Justin 1.64 лицензия p/n 30-580001-02.	-



**Охранная зона объекта: «Выкидной нефтепровод от скважины № 40 до АГЗУ-2»,  
расположенного на территории муниципального образования Яфаровский сельсовет  
Александровского района Оренбургской области.**  
(наименование объекта землеустройства)

**Сведения о местоположении границ объекта землеустройства**

46	560415.62	2236536.96	Метод спутниковых геодезических измерений. Mt=2,5 вычислено с использованием программного обеспечения Justin 1.64 лицензия p/n 30-580001-02.	-
47	560506.45	2236529.53	Метод спутниковых геодезических измерений. Mt=2,5 вычислено с использованием программного обеспечения Justin 1.64 лицензия p/n 30-580001-02.	-
48	560581.50	2236523.42	Метод спутниковых геодезических измерений. Mt=2,5 вычислено с использованием программного обеспечения Justin 1.64 лицензия p/n 30-580001-02.	-
49	560651.33	2236517.71	Метод спутниковых геодезических измерений. Mt=2,5 вычислено с использованием программного обеспечения Justin 1.64 лицензия p/n 30-580001-02.	-
50	560648.81	2236491.70	Метод спутниковых геодезических измерений. Mt=2,5 вычислено с использованием программного обеспечения Justin 1.64 лицензия p/n 30-580001-02.	-
51	560639.39	2236368.70	Метод спутниковых геодезических измерений. Mt=2,5 вычислено с использованием программного обеспечения Justin 1.64 лицензия p/n 30-580001-02.	-
52	560634.05	2236323.94	Метод спутниковых геодезических измерений. Mt=2,5 вычислено с использованием программного обеспечения Justin 1.64 лицензия p/n 30-580001-02.	-
53	560630.59	2236283.86	Метод спутниковых геодезических измерений. Mt=2,5 вычислено с использованием программного обеспечения Justin 1.64 лицензия p/n 30-580001-02.	-
54	560624.17	2236209.52	Метод спутниковых геодезических измерений. Mt=2,5 вычислено с использованием программного обеспечения Justin 1.64 лицензия p/n 30-580001-02.	-
55	560619.87	2236159.65	Метод спутниковых геодезических измерений. Mt=2,5 вычислено с использованием программного обеспечения Justin 1.64 лицензия p/n 30-580001-02.	-
56	560614.89	2236113.78	Метод спутниковых геодезических измерений. Mt=2,5 вычислено с использованием программного обеспечения Justin 1.64 лицензия p/n 30-580001-02.	-
57	560606.60	2236072.28	Метод спутниковых геодезических измерений. Mt=2,5 вычислено с использованием программного обеспечения Justin 1.64 лицензия p/n 30-580001-02.	-

**Охранная зона объекта: «Выкидной нефтепровод от скважины № 40 до АГЗУ-2»,  
расположенного на территории муниципального образования Яфаровский сельсовет  
Александровского района Оренбургской области.**  
(наименование объекта землеустройства)

**Сведения о местоположении границ объекта землеустройства**

58	560593.98	2236038.81	Метод спутниковых геодезических измерений. Мt=2,5 вычислено с использованием программного обеспечения Justin 1.64 лицензия р/n 30-580001-02.	-
59	560565.74	2235985.84	Метод спутниковых геодезических измерений. Мt=2,5 вычислено с использованием программного обеспечения Justin 1.64 лицензия р/n 30-580001-02.	-
60	560609.86	2235962.32	Метод спутниковых геодезических измерений. Мt=2,5 вычислено с использованием программного обеспечения Justin 1.64 лицензия р/n 30-580001-02.	-
1	560639.62	2236018.15	Метод спутниковых геодезических измерений. Мt=2,5 вычислено с использованием программного обеспечения Justin 1.64 лицензия р/n 30-580001-02.	-

**3. Сведения о характерных точках части (частей) границы объекта землеустройства**

-	-	-	-	-
---	---	---	---	---

**4. Сведения о частях границ объекта землеустройства, совпадающих с местоположением внешних границ природных объектов и(или) объектов искусственного происхождения**

Обозначение части границ		Описание прохождения части границ
от точки	до точки	
1	2	3
1	2	
2	3	
3	4	
4	5	
5	6	
6	7	
7	8	
8	9	
9	10	
10	11	
11	12	
12	13	
13	14	
14	15	
15	16	
16	17	
17	18	
18	19	
19	20	
20	21	
21	22	
22	23	

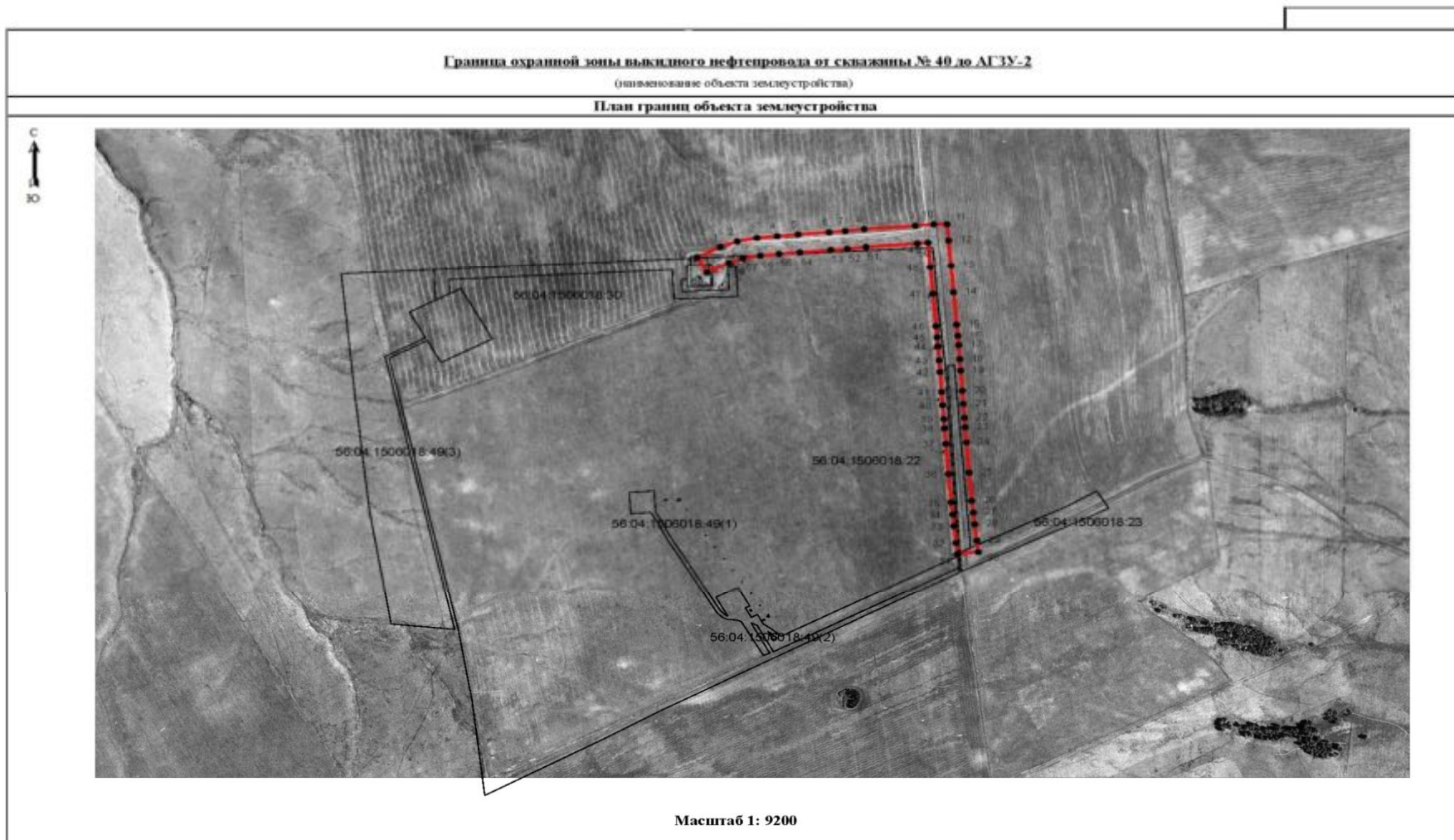
**Охранная зона объекта: «Выкидной нефтепровод от скважины № 40 до АГЗУ-2»,  
расположенного на территории муниципального образования Яфаровский сельсовет  
Александровского района Оренбургской области.**  
(наименование объекта землеустройства)

**Сведения о местоположении границ объекта землеустройства**




**4. Сведения о частях границ объекта землеустройства, совпадающих с местоположением внешних границ природных объектов и(или) объектов искусственного происхождения**

23	24	
24	25	
25	26	
26	27	
27	28	
28	29	
29	30	
30	31	
31	32	
32	33	
33	34	
34	35	
35	36	
36	37	
37	38	
38	39	
39	40	
40	41	
41	42	
42	43	
43	44	
44	45	
45	46	
46	47	
47	48	
48	49	
49	50	
50	51	
51	52	
52	53	
53	54	
54	55	
55	56	
56	57	
57	58	
58	59	
59	60	
60	1	

## План - схема границ охранной зоны объекта



Условные обозначения:

-  - Граница охранной зоны
-  - Граница земельного участка
-  - Характерная точка объекта