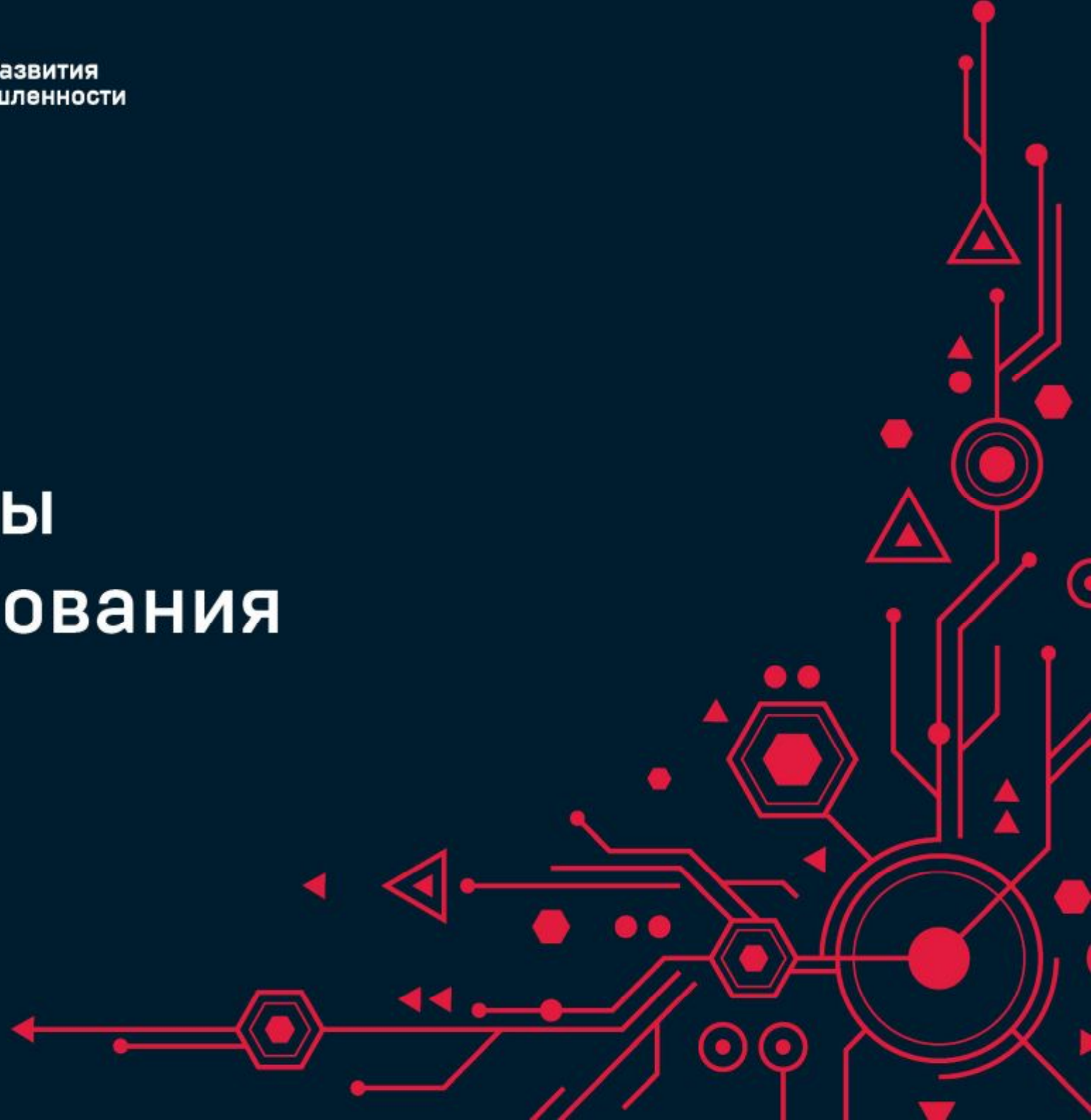


Программы финансирования



5

программ
финансирования

ПРОЕКТЫ РАЗВИТИЯ

СТАНКОСТРОЕНИЕ

ЛИЗИНГОВЫЕ ПРОЕКТЫ

КОНВЕРСИЯ

КОМПЛЕКТУЮЩИЕ ИЗДЕЛИЯ

ОСНОВНЫЕ УСЛОВИЯ ЗАЙМА (1)

	ПРОЕКТЫ РАЗВИТИЯ	СТАНКОСТРОЕНИЕ	ЛИЗИНГ
Сумма займа (млн руб.)	50-500	50-500	5-500
Процентная ставка на заём ФРП (%)	5	5	1
Срок займа (мес.)	не более 60 (5 лет)	не более 84 (7 лет)	не более 60 (5 лет) и не более срока договора лизинга
Общий бюджет проекта (млн руб.)	от 100	от 71,5	от 20
Целевой объем продаж новой продукции	≥ 50% от суммы займа в год, начиная со 2 года серийного производства	≥ 30% от суммы займа в год, начиная со 2 года серийного производства	-
Софинансирование со стороны заявителя, частных инвесторов или банков	≥ 50% бюджета проекта в том числе за счет собственных средств/средств акционеров ≥ 15% суммы займа	≥ 30% бюджета проекта	≥ 73% бюджета проекта Фонд финансирует 10-90% от обязательного платежа первоначального взноса (аванса), который составляет 10-50% стоимости приобретаемого промышленного оборудования, но не более 27 % от стоимости оборудования

ОСНОВНЫЕ УСЛОВИЯ ЗАЙМА (2)

КОНВЕРСИЯ

КОМПЛЕКТУЮЩИЕ

Сумма займа (млн руб.)

200-750

50-500

Процентная ставка
на заём ФРП (%)

1 - первые три года
5 - оставшийся срок
действия договора

1 - первые три года
5 - оставшийся срок
действия договора

Срок займа (мес.)

не более **60** (5 лет)

не более **60** (5 лет)

Общий бюджет
проекта (млн руб.)

от **400**

от **71,5**

Целевой объем продаж
новой продукции

≥ 50%
от суммы займа в год, начиная
со 2 года серийного производства

≥ 30%
от суммы займа в год, начиная
со 2 года серийного производства

Софинансирование со
стороны заявителя, частных
инвесторов или банков

≥ 50% бюджета проекта
в том числе за счет собственных средств/
средств акционеров
≥ 15% суммы займа

≥ 30% бюджета проекта
в том числе за счет собственных средств/
средств акционеров
≥ 15% суммы займа

НЕОБХОДИМОСТЬ ЭКСПЕРТИЗ

ПРОЕКТЫ РАЗВИТИЯ

СТАНКОСТРОЕНИЕ

ЛИЗИНГ*

КОНВЕРСИЯ

КОМПЛЕКТУЮЩИЕ

Финансово-экономическая



Правовая



Производственно-технологическая



Научно-техническая



* - могут быть зачтены экспертизы лизинговой компании